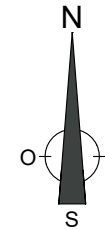
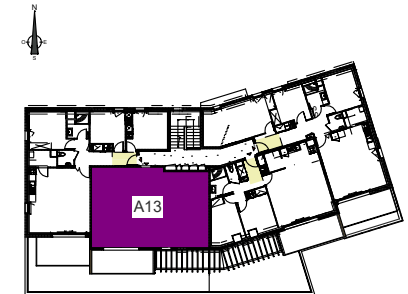


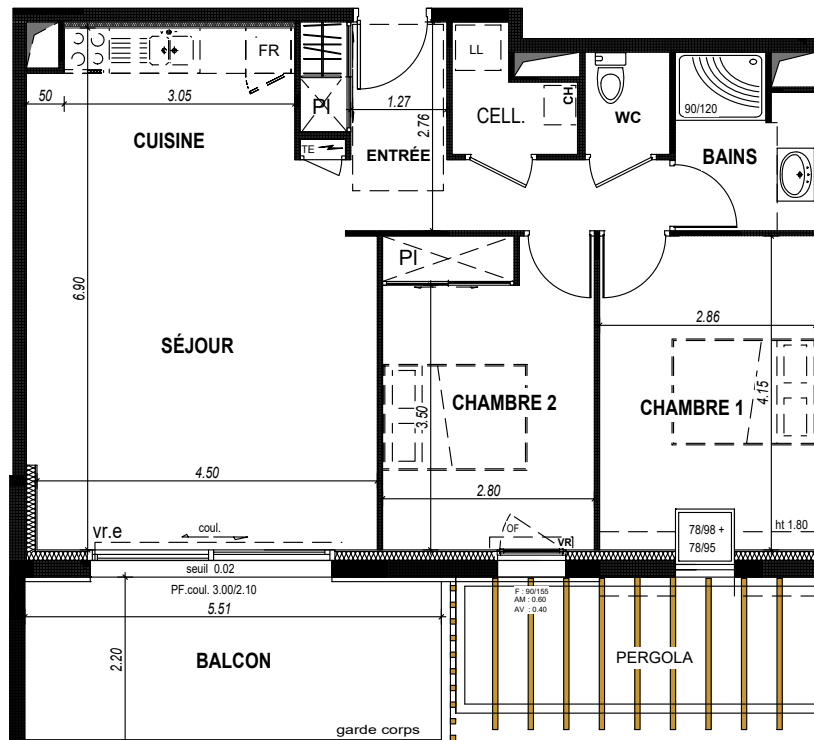
# LES TERRASSES D'Éléonore



Résidence de 18 logements  
LE GOUERIC - GUIDEL 56520



**T3 - A 13**  
**66.24 m<sup>2</sup>**



LOGEMENT	TYPE	NIVEAU
A.13	T3	ETAGE

SURFACES HABITABLES	SHAB	< 1,80 m	Surface Utile
ENTRÉE	7.25 m <sup>2</sup>		7.25 m <sup>2</sup>
SÉJOUR / CUISINE	28.52 m <sup>2</sup>		28.52 m <sup>2</sup>
CHAMBRE 1	11.17 m <sup>2</sup>	0.98 m <sup>2</sup>	11.75 m <sup>2</sup>
CHAMBRE 2	11.57 m <sup>2</sup>		11.57 m <sup>2</sup>
CHAMBRE 3			
BAINS / WC			
SALLE D'EAU	4.01 m <sup>2</sup>		4.01 m <sup>2</sup>
WC	1.51 m <sup>2</sup>		1.51 m <sup>2</sup>
DEGT			
CELLIER	2.21 m <sup>2</sup>		2.21 m <sup>2</sup>
<b>TOTAL HABITABLE</b>	<b>66.24 m<sup>2</sup></b>		<b>66.82 m<sup>2</sup></b>
TERRASSE accessible			
BALCON	11.70 m <sup>2</sup>		
JARDIN CLOS (hors terrasse)			

Date: 28/01/2019

**Légende:**

- = zone de faux plafond / soffite
- F: Fenêtre
- AV: Allège vitrée
- AM: Allège maçonnée
- PF: Porte Fenêtre
- PV: Porte vitrée
- TE: Tableau Electrique

Plans non contractuels. Les cotes et les surfaces sont données à titre indicatif et peuvent varier en fonction des impératifs de construction. Des modifications mineures pour des raisons d'ordre technique ou administratif pourront être apportées. Les soffites, faux plafonds et gaines sont susceptibles d'évoluer en nombre et dimensions. Les canalisations, convecteurs, retombées et regards ne sont pas figurés. L'aménagement des cuisines et salles d'eau est donné à titre indicatif. Seuls les plans déposés au rang des minutes du notaire font foi. Dans les cuisines, les appareils ménagers sont représentés pour définir un emplacement. La fourniture de l'électroménager n'est pas prévue dans la prestation due.